

サービスお申し込みの流れ

STEP

1 お問い合わせ

●電話・メール等でお問い合わせください。

STEP

2 サービス内容等のご確認

●保険対象、保険期間、保険金額、オプション特約等のご要望をお伺いします。

STEP

3 ご提案・お見積り

●お客さまに最適なプラン・お見積りをご提出し、保険商品の内容についてご説明します。
●お打合せの上、ご契約条件を確定します。

STEP

4 重要事項説明・お申し込み・ご契約

●ご契約条件や重要事項説明をご確認の上、お申込みください。

STEP

5 ご入金

●保険料をお支払いください。

STEP

6 保険証券のお受け取り

●引受保険会社から保険証券をご送付します。

※上記「お申し込みの流れ」は、標準的なものであり、案件毎の個別の事情により変更等が生じる場合があります。予めご了承ください。

※コンパニオン・アニマルのための保険契約に際しては、原則として弊社がご案内する引受保険会社のホームページ(PC・スマホ等)において、お客さま自身でのお手続きが必要になります。

詳しいサービスメニューは
中面でご確認ください。

メインサービスエリア



福岡市	東区・博多区・中央区・南区 城南区・西区・早良区
南エリア	筑紫野市・春日市・大野城市・太宰府市 那珂川町・小郡市・筑前町・大刀洗町 久留米市・鳥栖市・基山町
東エリア	志免町・新宮町・粕屋町

※一部対応できない区域や、オプション料金が必要な場合があります。
※上記に記載のないエリアについては別途ご相談ください。

お電話

0120-05-2730

西鉄不動産「住まいの窓口」天神店
受付時間/10:00~19:30(年末年始休)

ホームページ
メールフォーム

にしてつアシストメニュー

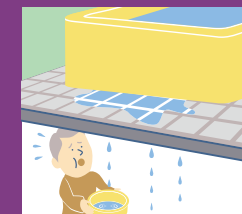
検索

ホームページのメールフォームからお問い合わせください。

住まいの保険



自宅を購入するので
火災保険に入りたい



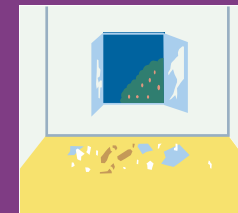
借りているお部屋の
万一に備えたい



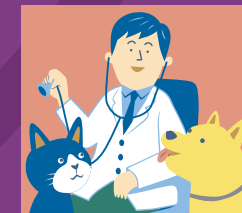
最近、地震が多いので
不安だ



賃貸住宅のオーナー保険に
ついて知りたい



盗難による被害が
気になる



「うちの子」の
ケガや病気が心配だ

ご家族の、「ずっとわが家で暮らしたい」を支えます

にしてつ不動産の
アシストメニュー

西鉄不動産株式会社

万ーのリスクに備え、 住まいと暮らしに 安心をお届けします。

お気軽にご相談ください

住まいと暮らしのトータル生涯パートナー 西鉄不動産ならではの強み



住まいを「売る」「買う」「借りる」
「貸す」「管理する」「リフォームする」...

西鉄不動産は、住まいと暮らしを
トータルにサポートする総合不動産会社です。

例えば、万が一の事故が発生し、お住まいの修繕が必要になった場合でも、保険とリフォームの担当者が連携して、ワンストップでスピーディに対応。西鉄不動産ならではの万全の体制で、お客さまの住まいと暮らしに安心をお届けします。

※保険商品の名称や補償内容の詳細等については、引受保険会社等によって異なります。

※ご契約に際しては、各保険商品の「重要事項説明」等をご確認ください。

※[取扱保険会社]

あいおいニッセイ同和損害保険(株)(2016年10月)B16-102896

損害保険ジャパン日本興亜(株)・三井住友海上火災保険(株)

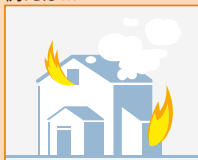
東京海上日動火災保険(株)(募集文書番号:16-TC00745)

[作成日/平成28年11月1日]

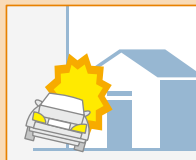
住まいをご購入される方 火災保険・地震保険

火災事故を補償するだけでなく、台風や水災、雪災など様々な災害をワイドに補償。
一緒に地震保険もおススメします。

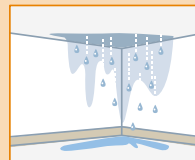
例えば...



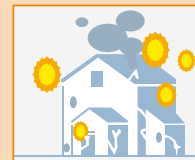
火災や、
落雷・破裂・爆発



物体落下・飛来・
衝突・倒壊



水濡れ



騒じょう・集団行動・
労働争議



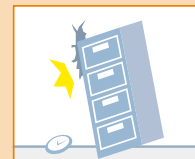
風災・ひょう災・
雪災



水災



盗難による
盗取・き損・汚損



不測かつ突発的な
事故など

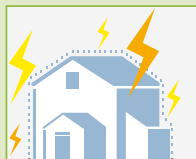
賃貸住宅にご入居される方 賃貸住宅居住者総合保険

ご自身の家財だけでなく、他のお部屋の入居者の方や大家さんへの賠償責任も
補償する大切な保険です。

例えば...



火災



落雷



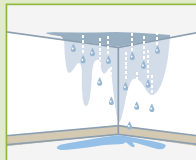
破裂・爆発



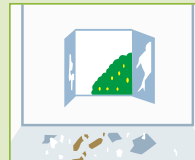
風災・ひょう災・
雪災



水災



水濡れ



盗難



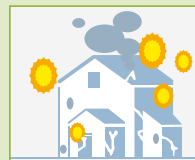
不測かつ突発的な
事故など



引越中の
家財の損害



建物外部からの物体の
落下・飛来・衝突



騒じょう・労働争議に伴う
暴力行為・破壊行為



法律上の賠償責任が
生じた場合

賃貸住宅のオーナー様

火災保険・地震保険

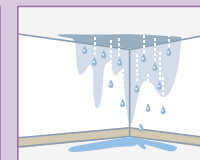
オーナー様向特約

賃貸住宅のオーナー様向に、火災・地震保険のオプション特約をご用意しています。賃貸経営のリスクマネジメントを、バックアップします。

例えば...



建物の偶発的な事故



漏水等の賠償事故



家賃収入の損失



死亡事故

コンパニオン・アニマルのオーナー様 コンパニオン・アニマルの ための保険

公的な健康保険がないので、治療費は原則オーナー様の全額自己負担。保険なら万一の時のご負担を抑えることができます。

例えば...



通院



入院



手術

